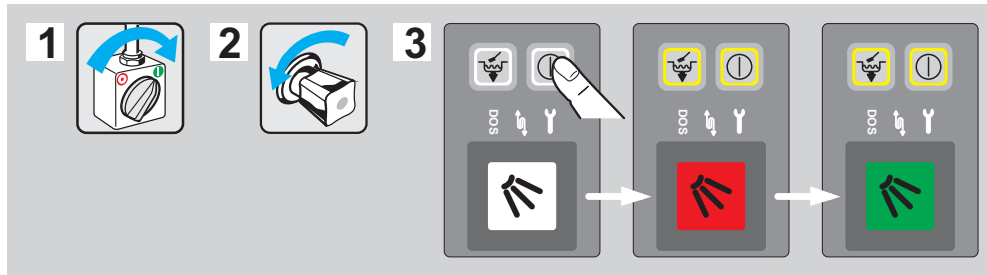
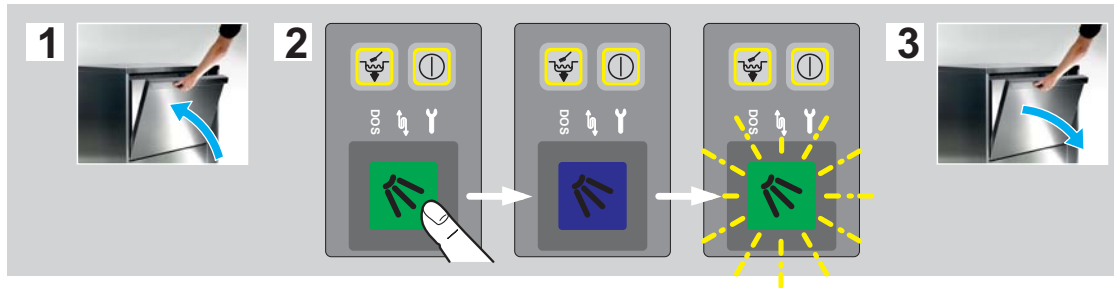


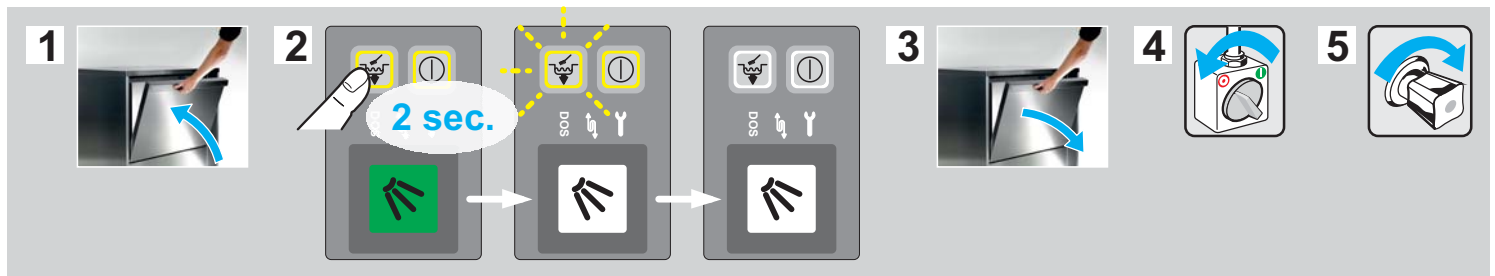
Maschine einschalten



Spülen



Maschine ausschalten



Maschine reinigen



DOS Reiniger nachfüllen



DOS Klarspüler nachfüllen



Mehr Informationen:
Siehe Betriebsanleitung
www.winterhalter.de



Winterhalter Deutschland GmbH
D-88074 Meckenbeuren
Tel. +49(0)7542 402-0
Fax +49(0)7542 402-5222
info@winterhalter.de
www.winterhalter.de